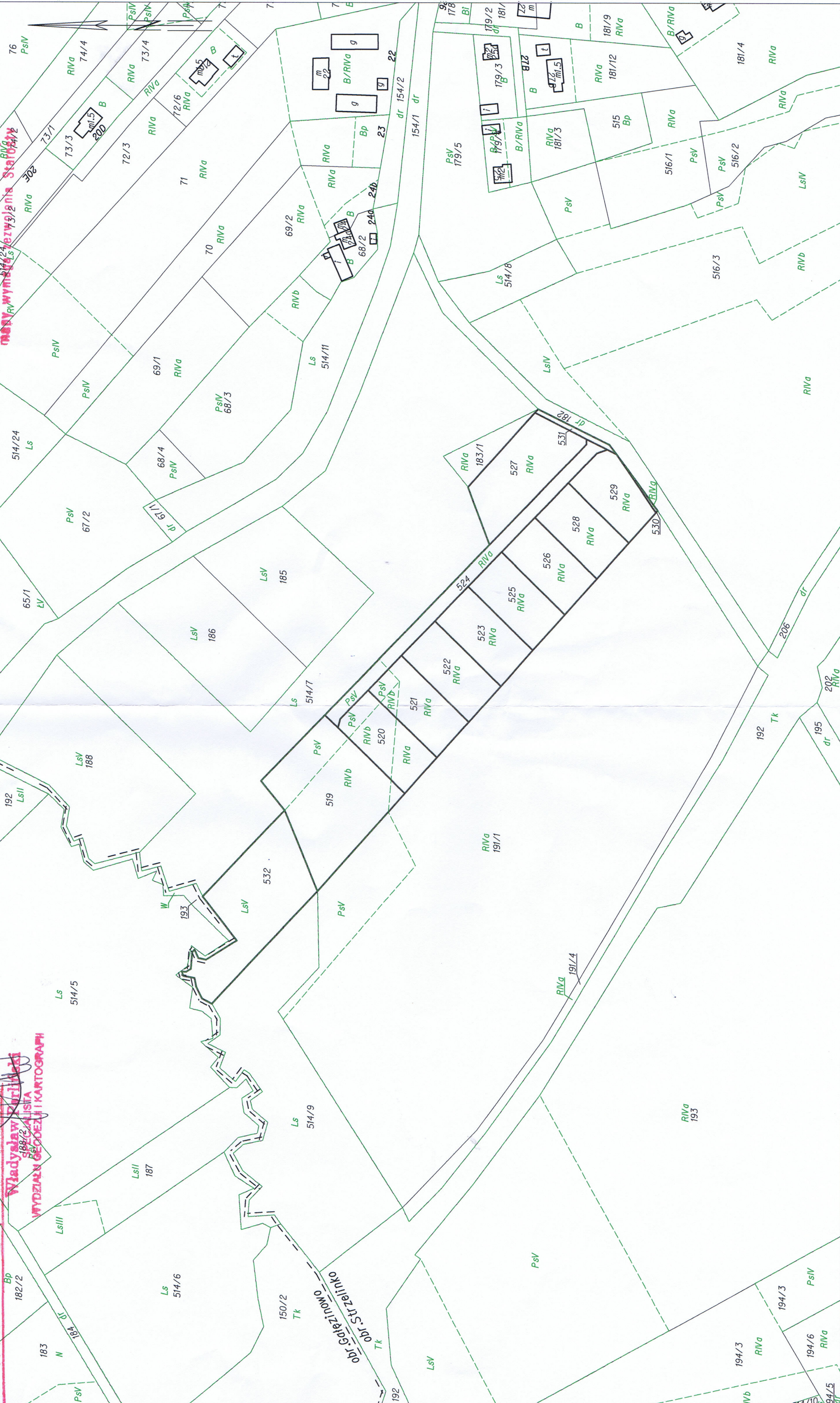


Poswiadcza się zgodność niniejszej kopii z treścią materiału państwowego zasobu geodezyjnego i kartograficznego	mapa ewidencyjna
Organ prowadzący państwowy zasób geodezyjny i kartograficzny	wzplanek w barwy
Nazwa materiału zasobu	Strzałko 08.05.1999
Identyfikator ewidencyjny materiału zasobu	ZUP STAROSTY
Data wykonania kopii	Władysław Szulc
Imię, nazwisko i podpis osoby reprezentującej organ	WYDZIAŁ GEODEZJI I KARTOGRAFII

Władysław Szulc
 WYDZIAŁ GEODEZJI I KARTOGRAFII

Województwo: pomorskie
 Powiat: słupski
 Jednostka ewidencyjna: Słupsk 221208_2
 Obręb: Strzelinko 0025
 Zgodnie z art. 18 ustawy z dnia 17.05.1989 r.
 Prawo geodezyjne i kartograficzne (t.j. Dz.U.2000
 nr 100, poz. 1086, ze zm.) rozpowszechnianie
 i rozpraszanie oraz reprodukcję w celach
 administracyjnych i rozpraszania niniejsze

obr. Strzelinko 0025: dz. 519, 520, 521, 522, 523, 524, 525, 526, 527, 528, 529, 530, 531, 532
 SKALA 1:2000



KOPIA MAPY EWIDENCYJNEJ