



# Wójt Gminy Słupsk

Słupsk, dnia 23 czerwca 2014 roku.

GB.6733.34.2014

## DECYZJA O USTALENIU LOKALIZACJI INWESTYCJI CELU PUBLICZNEGO

### Na podstawie:

- *art. 4 ust. 2 pkt. 1, art. 50 ust. 1, art. 51 ust. 1 pkt. 2, art. 52 ust. 1, art. 53 ust. 1, 3, 4, 5, art. 54 i art. 55 ustawy z dnia 27 marca 2003 roku o planowaniu i zagospodarowaniu przestrzennym (jednolity tekst: Dz. U. z 2012r., poz. 647)*
- *art. 104, 106, 107, 109, 111 ustawy z dnia 14 czerwca 1960 r. - Kodeks postępowania administracyjnego ustawy z dnia 14 czerwca 1960 r. (tekst jednolity Dz. U. 2013 r. poz. 267);*
- *§ 2-3 Rozporządzenia Ministra Infrastruktury z dnia 26 sierpnia 2003 roku w sprawie oznaczeń i nazewnictwa stosowanych w decyzji o ustaleniu lokalizacji inwestycji celu publicznego oraz w decyzji o warunkach zabudowy (Dz. U. Nr 164, poz. 1589),*
- *§ 3-9 Rozporządzenia Ministra Infrastruktury z dnia 26 sierpnia 2003 roku w sprawie sposobów ustalania wymagań dotyczących nowej zabudowy i zagospodarowania terenu w przypadku braku miejscowego planu zagospodarowania przestrzennego (Dz. U. Nr 164, poz. 1588),*

po rozpatrzeniu wniosku z dnia 31.03 2014 r. (uzupełniony 6.05.2014r) firmy UNISON s.c. Grzegorz Drapała, Piotr Drapała, ul. Spacerowa 2, Bydlino, 76-200 Słupsk dotyczącego budowy sieci wodociągowej PE90 i sieci kanalizacji sanitarnej tłocznej PE90, PE63 na działkach nr 516/3, 182, 206, 154/1, 531, 524 obr. Strzelinko, gm. Słupsk oraz uzgodnieniu projektu decyzji:

- *ze Starostą Słupskim – postanowienie nr 286/2014 z dnia 5 czerwca 2014 roku,*
- *Zakładem Gospodarki Komunalnej Jezierzycze – w trybie art. 53 ust.5 zdanie drugie - ustawy z dnia 27 marca 2003 roku o planowaniu i zagospodarowaniu przestrzennym*
- *Dyrektorem Regionalnej Dyrekcji Lasów Państwowych w Szczecinku – postanowienie znak : ZS-21201-93/14 AN z dnia 16 czerwca 2014 roku*

### USTALAM

na rzecz. firmy UNISON s.c. Grzegorz Drapała, Piotr Drapała, ul. Spacerowa 2, Bydlino, 76-200 Słupsk

### lokalizację inwestycji celu publicznego.

#### 1. Rodzaj inwestycji.

Budowa sieci wodociągowej PE90 i sieci kanalizacji sanitarnej tłocznej PE90, PE63 na działkach nr 516/3, 182, 206, 154/1, 531, 524 obr. Strzelinko, gm. Słupsk

#### 2. Opis inwestycji:

- a) lokalizacja zgodnie z załącznikiem graficznym nr 1;
- b) planowana inwestycja nie wymaga wydzielenia terenu i nie zmienia sposobu jego użytkowania, inwestycję należy realizować w pasie o szerokości do 2 m z zachowaniem normatywnych odległości pomiędzy budowaną infrastrukturą;
- c) głębokość posadowienia sieci wodociągowej z rur PE min. 1,5m, sieci kanalizacji sanitarnej z rur PCV min. 1,4m.

#### 3. Ustalenia dotyczące kształtowania ład przestrzennego:

- a) projekty sieci i obiektów infrastruktury technicznej powinny uwzględniać istniejące i projektowane zagospodarowanie terenu, w tym zachowanie wymaganych przepisami odległości od innych sieci uzbrojenia podziemnego;



- b) linie rozgraniczające inwestycji zawierają się w granicach działek

**4. Ustalenia dotyczące ochrony środowiska i zdrowia ludzi, krajobrazu kulturowego:**

- a) planowana inwestycja nie należy do przedsięwzięć, o których mowa w art. 59 ust. 1 i 2 ustawy z dnia 3 października 2008 roku o udostępnianiu informacji o środowisku i jego ochronie, udziale społeczeństwa w ochronie środowiska oraz ocenach oddziaływania na środowisko (Dz. U. Nr 199, poz. 1227 ze zmianami) i nie znajduje się w katalogu zawartym w rozporządzeniu Rady Ministrów z dnia 9 listopada 2010 roku w sprawie przedsięwzięć mogących znacząco oddziaływać na środowisko (Dz. U. Nr 213, poz. 1397);
- b) inwestycję należy projektować w sposób ograniczający jej oddziaływanie na środowisko i z uwzględnieniem potrzeb ochrony środowiska zgodnie z wymaganiami ustawy z dnia 27 kwietnia 2001 r. Prawo ochrony środowiska (Dz. U. z 2008 r. Nr 25, poz. 150 z późn. zmianami).
- c) jeśli zaistnieje kolizja inwestycji z zielenią wysoka (drzewa) należy uzyskać stosowne decyzje.

**5. Ustalenia dotyczące ochrony dziedzictwa kulturowego, zabytków i dóbr kultury współczesnej:**

- a) planowana inwestycja nie jest zlokalizowana na terenie objętym formą ochrony zabytków, o której mowa w art. 7 pkt. 1 ustawy z dnia 23 lipca 2003 r. o ochronie zabytków i opiece nad zabytkami (Dz. U. Nr 162, poz. 1568 ze zmianami);
- b) planowane przedsięwzięcie nie może oddziaływać negatywnie na dobra materialne oraz kultury.

**6. Ustalenia dotyczące obsługi w zakresie infrastruktury technicznej:**

- a) realizacja inwestycji nie może zakłócić odbioru mediów, z których korzystają mieszkańcy budynków na działkach przylegających do przedmiotowych działek.
- b) Lokalizacja inwestycji za zgodą i na warunkach Zarządcy drogi i właściciela terenu .

**7. Ustalenia dotyczące obsługi w zakresie komunikacji:**

- a) dojazd do terenu planowanej inwestycji – droga dz. nr 182 będące własnością Gminy Słupsk; na czas prowadzenia robot należy uzyskać zgodę na czasowe zajęcie pasa drogowego. Projekt budowlany inwestycji należy uzgodnić z zarządcą drogi.

**8. Wymagania dotyczące ochrony interesów osób trzecich:**

- a) należy zachować wymogi określone w art. 5 ust. 2 ustawy z dnia 07.07.1994 r. Prawo budowlane (tekst jedn. Dz. U. z 2010 r. Nr 243, poz. 1623 ze zmianami) oraz w rozporządzeniu Ministra Infrastruktury z dnia 12.04.2002 r. w sprawie warunków technicznych jakim powinny odpowiadać budynki i ich usytuowanie (Dz. U. z 2002 r. Nr 75, poz. 690 z późniejszymi zmianami), w normach i innych przepisach szczególnych;
- b) projekt budowlany inwestycji powinien zapewnić zarówno w czasie budowy jak i późniejszej eksploatacji ochronę osób trzecich w szczególności przez:
- ochronę przed pozbawieniem dostępu do drogi publicznej,
  - ochronę przed pozbawieniem korzystania z sieci uzbrojenia terenu,
  - ochronę przed uciążliwościami powodowanymi przez hałas, wibracje, zakłócenia elektryczne oraz promieniowanie,
  - ochronę przed zanieczyszczeniem powietrza, wody i gleby.

**9. Ustalenia dotyczące granic i sposobów zagospodarowania terenów lub obiektów podlegających ochronie (w tym tereny górnicze, zagrożone osuwaniem mas ziemnych i zagrożonych powodzią):**

- a) ochrona obiektów budowlanych na terenach górniczych (ustawa z dnia 9 czerwca 2011 r. Prawo geologiczne i górnicze, Dz. U. z 2011 r. Nr 163, poz. 981) – działki nie leżą w sąsiedztwie terenów górniczych;
- b) ochrona obiektów na terenach zagrożonych osuwaniem mas ziemnych (ustawa z dnia 9 czerwca 2011 r. Prawo geologiczne i górnicze, Dz. U. z 2011 r. Nr 163, poz. 981) – przedmiotowe działki nie leżą na terenach zagrożonych osuwaniem mas ziemnych;



- c) ochrona przed powodzią – teren, na którym ma być zrealizowana inwestycja nie jest zagrożony powodzią (Prawo wodne – tekst jednolity Dz. U. z 2012 r. Poz. 145).

**10. Inne warunki i szczegółowe zasady zagospodarowania terenów lub obiektów podlegających ochronie lub wynikające z przepisów odrębnych:**

- a) Projekt budowlany należy opracować zgodnie z rozporządzeniem z dnia 25 kwietnia 2012r. Ministra Transportu, Budownictwa i Gospodarki Morskiej w sprawie szczegółowego zakresu i formy projektu budowlanego (Dz. U. z 2012 r. , poz. 462);
- b) żaden z przepisów odrębnych nie wprowadza zakazu lokalizacji inwestycji na wnioskowanym terenie.

**11. Wymagane uzgodnienia:**

- gestorzy sieci uzbrojenia podziemnego i naziemnego.

### UZASADNIENIE

Decyzja niniejsza wydana została na wniosek z dnia 31.03 2014r. firmy UNISON S.C. Grzegorz Drapała, Piotr Drapała, ul. Spacerowa 2, Bydliń, 76-200 Słupsk budowy sieci wodociągowej PE90 i sieci kanalizacji sanitarnej tłocznej PE90, PE63 na działkach nr 516/3, 182, 206, 154/1, 531, 524 obr. Strzelinko, gm. Słupsk.

W trakcie postępowania tutejszy organ dokonał analizy warunków i zasad zagospodarowania terenu oraz jego zabudowy wynikających z analizy stanu istniejącego i uwarunkowań, w celu zapewnienia ładu przestrzennego, ochrony środowiska i dziedzictwa kulturowego.

Projektowana inwestycja – sieć uzbrojenia terenu mieści się w zakresie celów publicznych wymienionych w art. 6 pkt. 2 ustawy z dnia 21 sierpnia 1997 r. o gospodarce nieruchomościami (t.j. z 2010 r., nr 102, poz. 651 z późniejszymi zmianami) . Wydanie decyzji o ustaleniu lokalizacji celu publicznego wynika również ze spełnienia wszystkich warunków określonych w art. 52, 53 i 54 ustawy z dnia 27.03.2003 r. o planowaniu i zagospodarowaniu przestrzennym.

### POUCZENIE

Niniejsza decyzja nie rodzi praw do terenu i nie narusza interesów osób trzecich a także nie upoważnia do rozpoczęcia robót budowlanych.

W celu uzyskania pozwolenia na budowę należy złożyć u Starosty Powiatowego w Słupsku wniosek dołączając do niego niniejszą decyzję o ustaleniu lokalizacji inwestycji celu publicznego, objętej wnioskiem oraz projekt budowlany (4 egz.) sporządzony w oparciu o obowiązujące przepisy i spełniający warunki niniejszej decyzji oraz oświadczenie o posiadaniem prawie do dysponowania nieruchomością na cele budowlane.

Od decyzji niniejszej służy stronom wniesienie odwołania do Samorządowego Kolegium Odwoławczego w Słupsku za pośrednictwem Wójta Gminy Słupsk w terminie 14 dni od daty otrzymania decyzji.

*Opracowała Mariola Rosa:  
architekt wpisany na listę izby samorządu zawodowego architektów  
pod nr PO 420*

Załączniki:

1. analiza do decyzji o ustaleniu lokalizacji inwestycji celu publicznego
2. mapa zasadnicza w skali 1:1000

**Otrzymują strony postępowania:**

- strony postępowania według odrębnego wykazu (pozostaje w aktach urzędu)

**Do wiadomości:**

1. Wydział Architektoniczno-Budowlany Starostwa Powiatowego w Słupsku
2. Marszałek Województwa Pomorskiego (art. 57 ust.4 ustawy o planowaniu ...)
3. Zakład Gospodarki Komunalnej Jezierzycze Sp. z o.o.4.
4. UG a/a

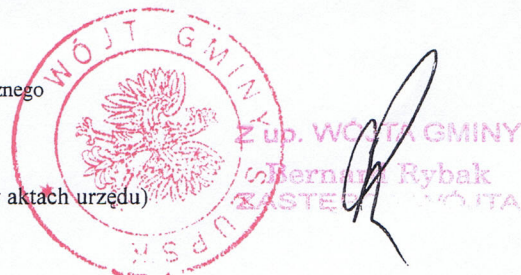
Opłatę skarbową uiszczone w kwocie 107 zł.

\* gotówką  \* przelewem

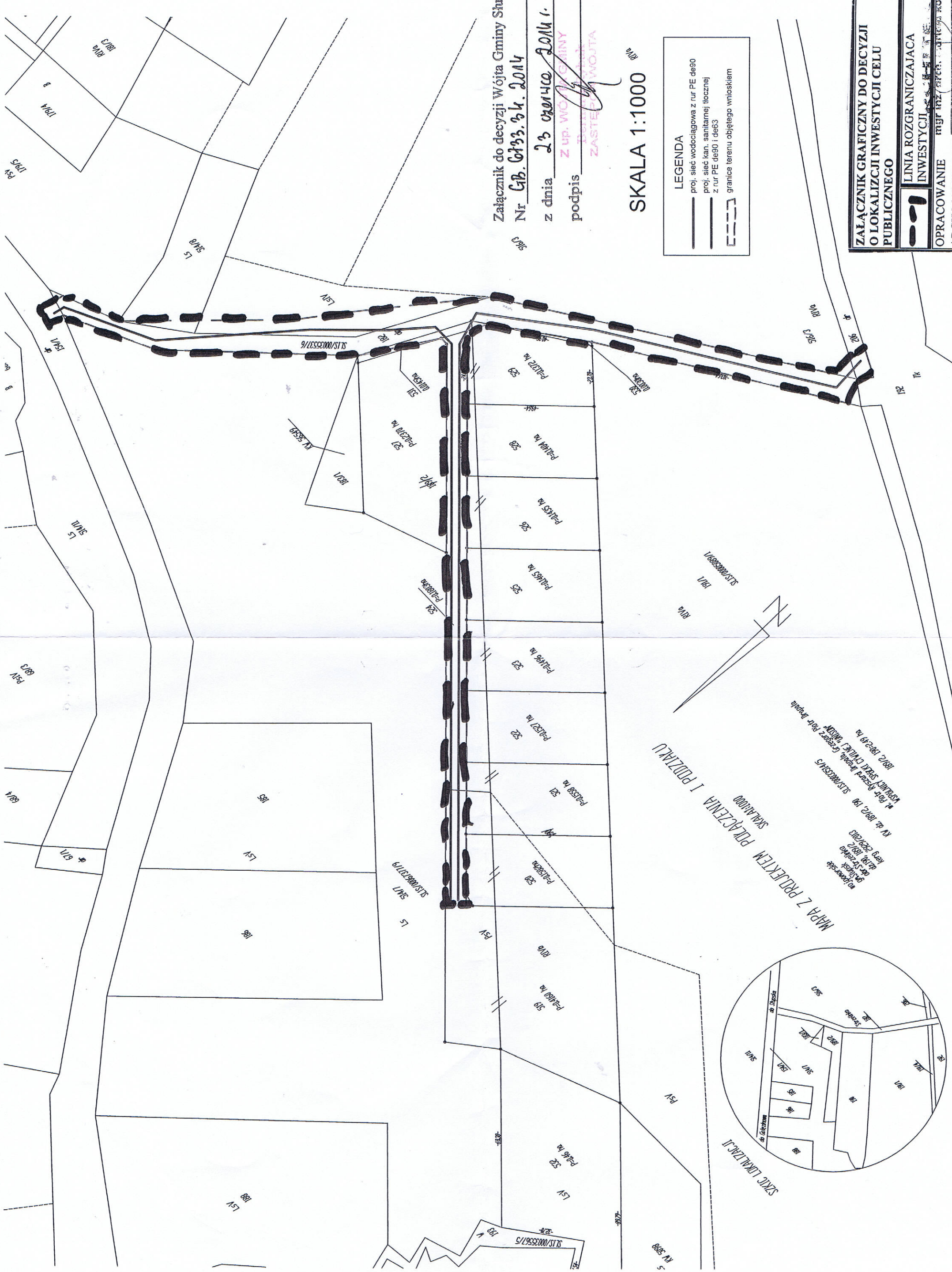
w dniu 09.04.14 nr dokumentu wpłaty 28036

Napisać art.1 ust. 1 lit a ustawy z dnia 16 listopada 2006 r.

o opłacie skarbowej (Dz.U. z 2006 r. Nr 225 poz. 1636)







Załącznik do decyzji Wójta Gminy Słupsk  
 Nr Gb. 6733.3 k. 2014  
 z dnia 23 czerwca 2014 r.  
 podpis *[Signature]*  
 Z UP. WÓJTY GMINY SŁUPSKIEGO  
 ZASTĘPCY WÓJTY

SKALA 1:1000

**LEGENDA**

- proj. sieć wodociągowa z rur PE de90
- proj. sieć kan. sanitarnej tłocznej z rur PE de90 i de63
- - - granice terenu objętego wnioskami

**ZALĄCZNIK GRAFICZNY DO DECYZJI O LOKALIZACJI INWESTYCJI CELU PUBLICZNEGO**

**LINIA ROZGRANICZAJĄCA INWESTYCJI**

**OPRACOWANIE** mgr inż. *[Signature]*  
 ARCH. MARIOLA ROŚKATWINIENIĆ, do projektowania architektury 4

MAPA Z PROJEKTEM PRZEJAZDU SKALAM 1000  
 WYKONANA PRZEZ: mgr inż. *[Signature]*  
 ul. *[Address]*  
 tel. *[Phone]*  
 e-mail: *[Email]*  
 NIP: *[NIP]*  
 REGON: *[REGON]*  
 KRS: *[KRS]*  
 Sąd Rejonowy dla M. St. Warszawy, XII 14/17 KRS/14.11.2014  
 Sąd Rejonowy dla M. St. Warszawy, XII 14/17 KRS/14.11.2014  
 Sąd Rejonowy dla M. St. Warszawy, XII 14/17 KRS/14.11.2014

